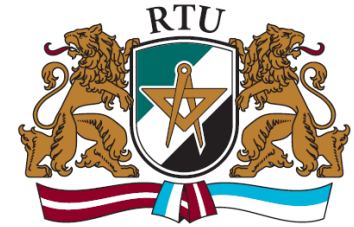




Rīgas Tehniskā universitāte  
Enerģētikas un elektrotehnikas fakultāte  
**Vides aizsardzības un siltuma sistēmu institūts**  
[www.videszinatne.lv](http://www.videszinatne.lv)

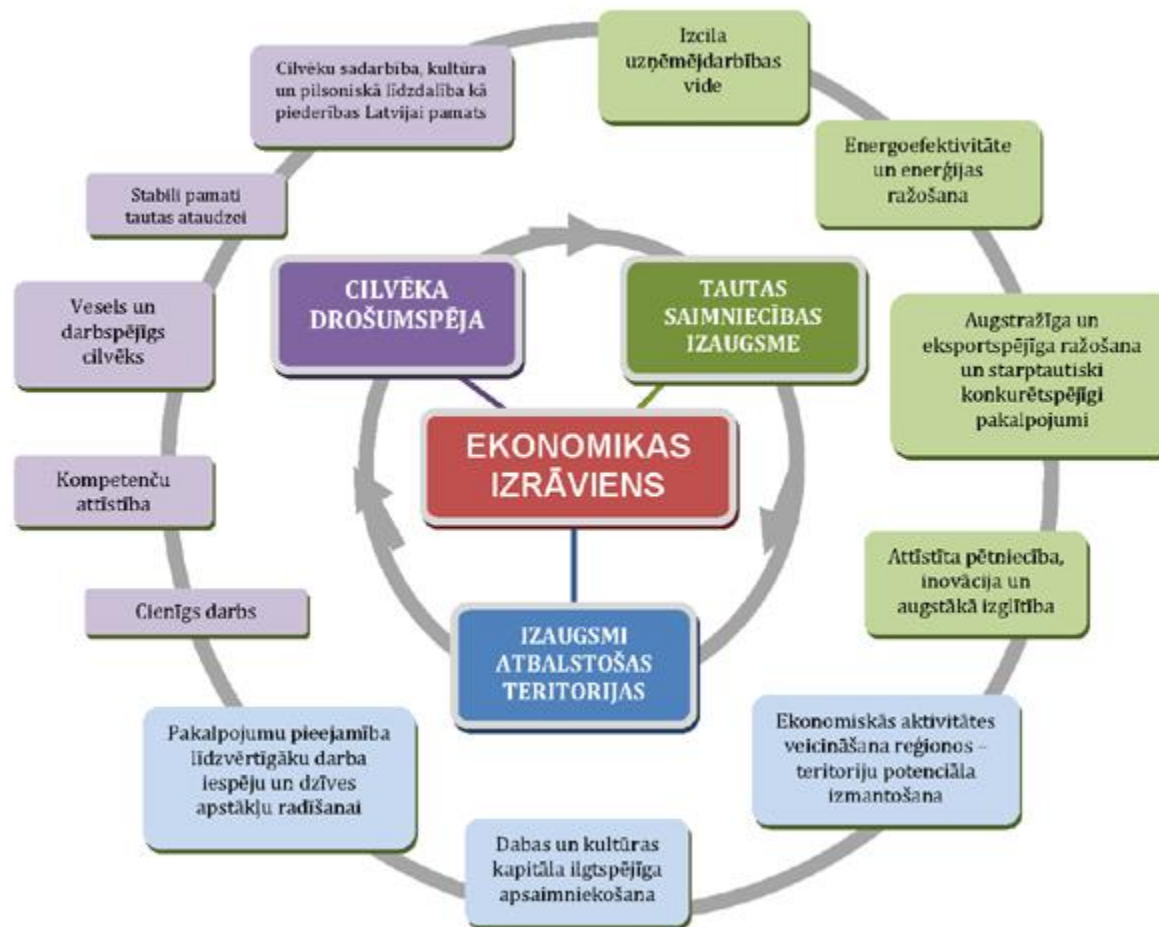


*Bioekonomikas loma  
Nacionālā attīstības plāna  
un Eiropas savienības  
mērķu sasniegšanā*

Einārs Cilinskis

 **BIO-KLIMATS**

# NAP stratēģiskie mērķi

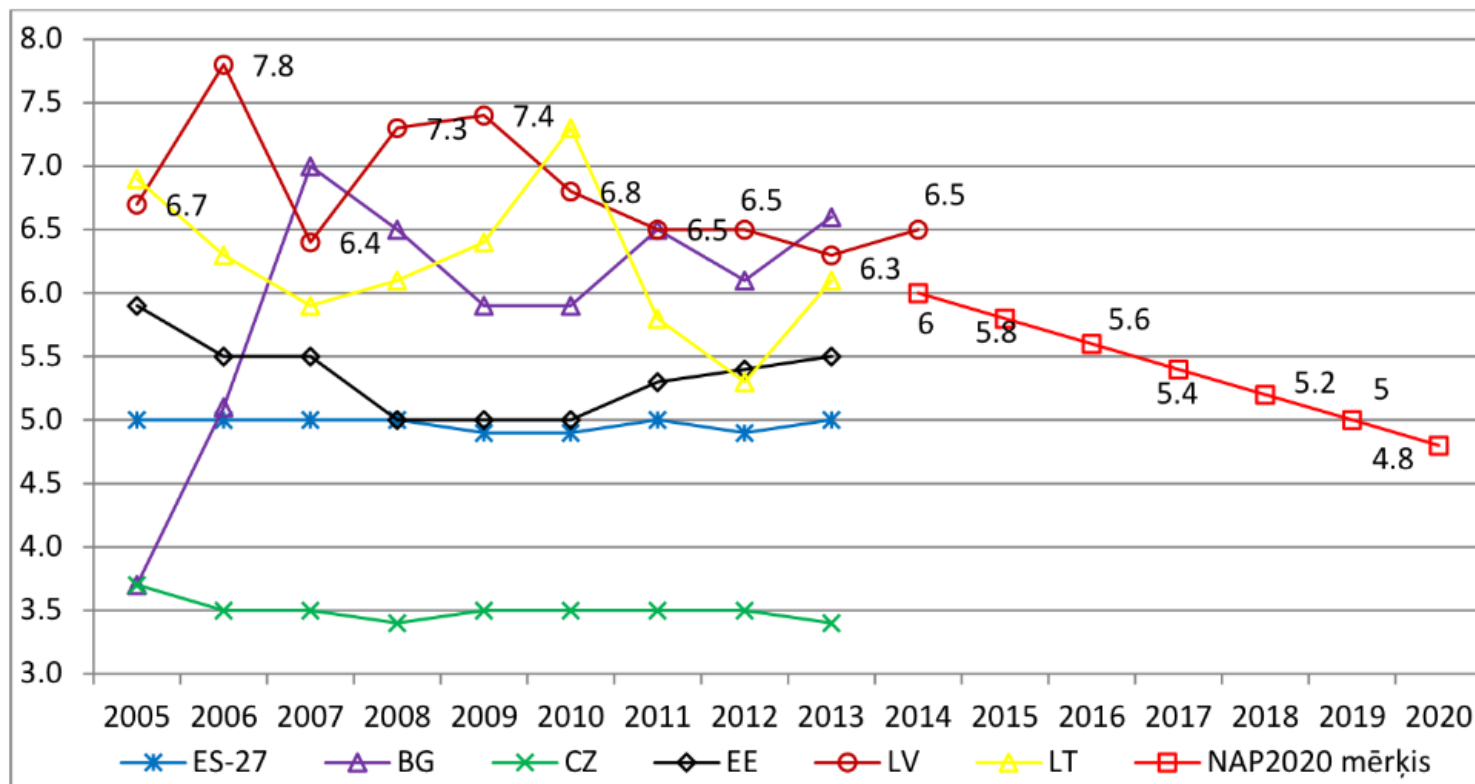


# NAP stratēģiskie indikatori

- 1) **IKP uz vienu iedzīvotāju pēc pirktspējas paritātes līmeņa** ir rādītājs, ar ko salīdzina dažādu valstu iedzīvotāju reālo labklājības līmeni un ekonomikas izaugsmes ātrumu;
- 2) **Summārais ienākumu nevienlīdzības S80/S20 kvintiļu attiecības indekss** raksturo ienākumu nevienlīdzību un sabiedrības noslāņošanos.
- 3) **Iedzīvotāju skaita izmaiņas - dabiskais pieaugums**

# Nabadzības indekss S80/S20 (2014)

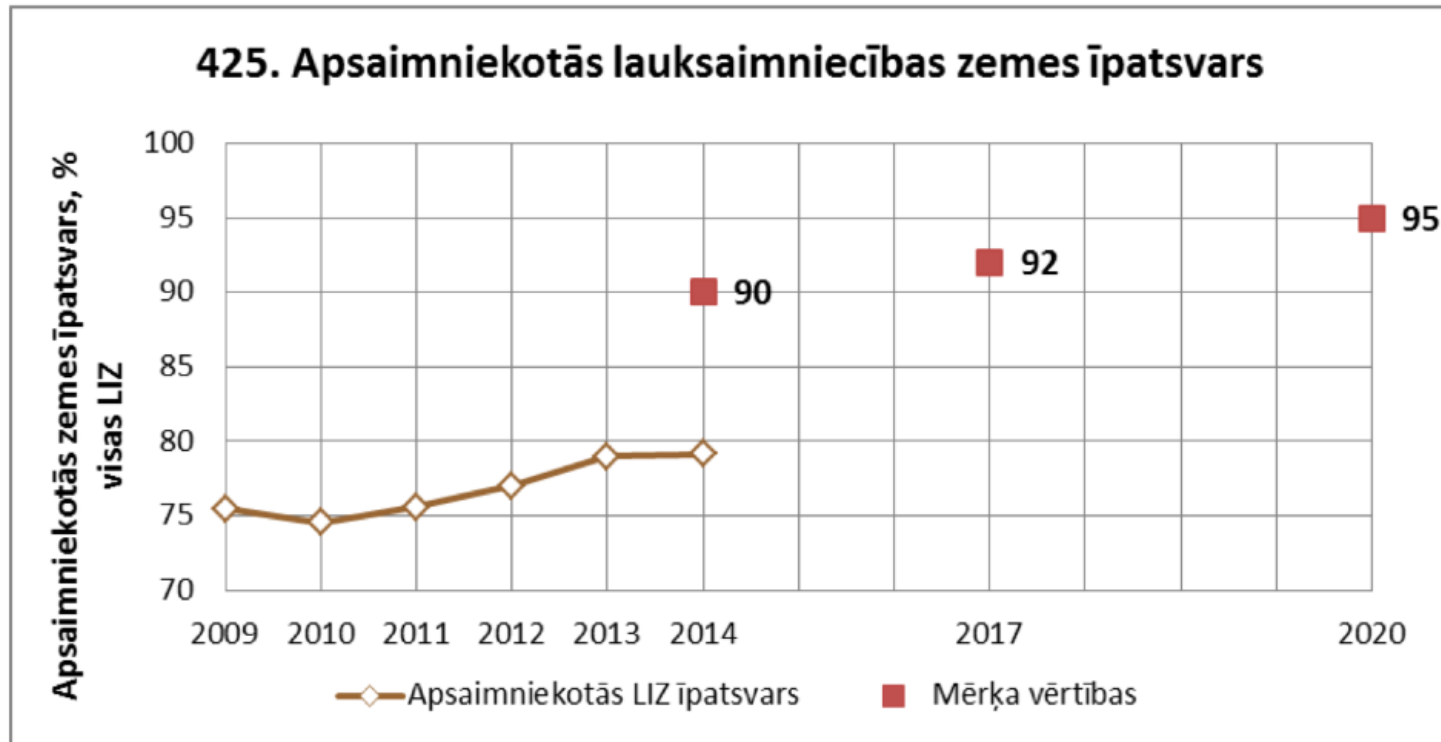
S80/S20 indeksa izmaiņas Latvijā un citās ES dalībvalstīs



Avots: Eurostat

# NAP un LV 2030 pārskats - lauksaimniecība

## Indikatora rādījumi



Indikatora novērtējums: **1**

Datu avots

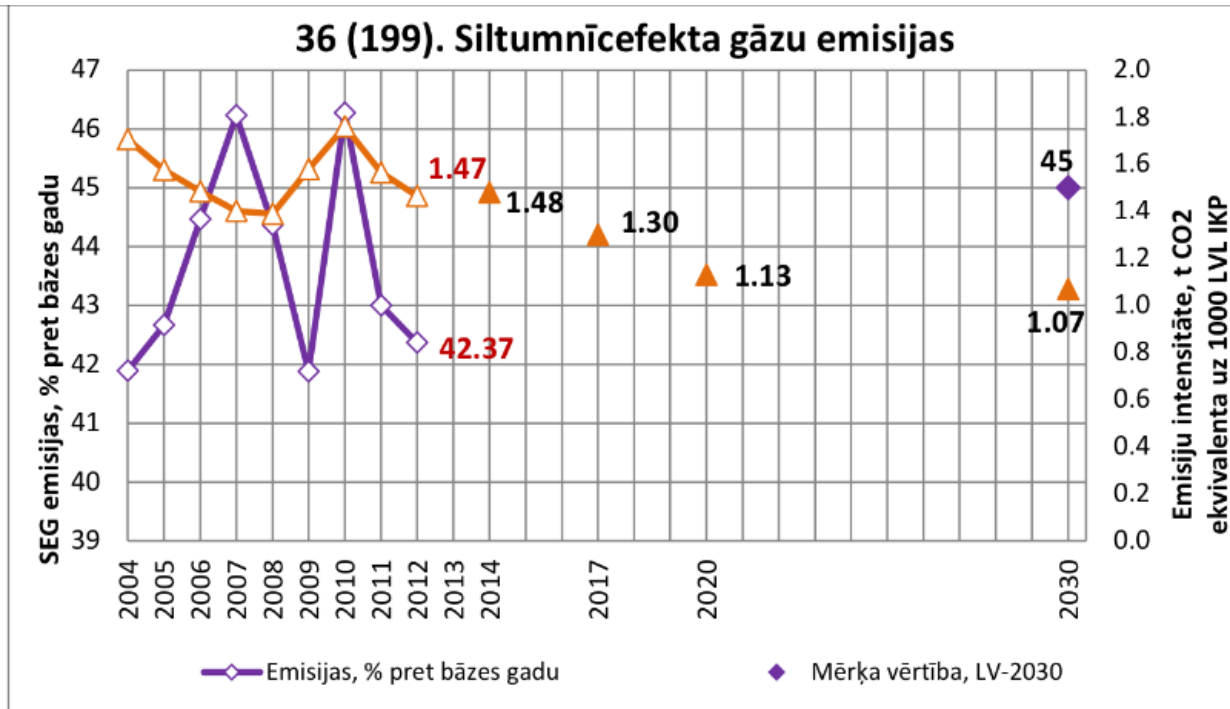
# Lauksaimniecības sektora analīze

Attīstot lauksaimniecisko ražošanu attiecībā pret 2005. gadu, kopējās nozares SEG emisijas palielināsies:

- līdz 34% (23% ar papildus pasākumiem) 2020. gadā;
- līdz 59% (41% ar papildus pasākumiem) 2030. gadā;

[https://www.zm.gov.lv/public/ck/files/Lauksaimniecibas\\_proгноzes\\_2050\\_gads.pdf](https://www.zm.gov.lv/public/ck/files/Lauksaimniecibas_proгноzes_2050_gads.pdf) (ZM, LLU 1.12.2015)

# NAP un LV 2030 - SEG



Indikatora novērtējums:

**LV-2030 36.indikatoram** – samazinājums pret Kioto protokola bāzes gadu: **2**

**NAP 93.indikatoram** – emisiju intensitāte: **2**

Datu avoti: *Eurostat, LVĢMC*

# Mērķis: Saglabāt dabas kapitālu kā bāzi ilgtspējīgai ekonomiskajai izaugsmei

- Bioloģiskajā lauksaimniecībā izmantotās platības (% no visām lauksaimniecībā izmantotajām platībām);
- Apsaimniekotās lauksaimniecībā izmantojamās zemes īpatsvars (%);
- Pārstrādāto atkritumu īpatsvars (%);
- Lauku putnu indekss (1999.g. = 100);
- Meža putnu indekss;
- Mežainums (mežu platība, % no kopējās valsts teritorijas)



# Bioekonomika un mērķu sasniegšana

- bioekonomika un lauksaimniecības politika - jaunas jomas, kas ļauj nepalielināt emisijas;
- bioekonomika un enerģētika – koksnes atlikumi un atkritumi aizstāj dabas gāzi;
- bioekonomika un transporta politika – piemēram, biogāzes izmantošana transportā;
- bioekonomika un atkritumu mērķu sasniegšana – pārtikas atkritumu izmantošana, biodegradābie iepakojuma materiāli

# Bioekonomika un inovācijas

- inovatīva uzņēmējdarbība, radošās partnerības - zināšanu un tehnoloģiju pārnese radošajās un tradicionālajās industrijas: kopīgie krustpunkti, pieredze, mijiedarbība. Dizains – kā pārmaiņu aģents uzņēmējdarbībā un sociālajā sfērā;
- bioekonomika un sociālā uzņēmējdarbība - darba vietas mazaizsargātām personu grupām; aktivitātes vides aizsardzības jomā

# Kā sasniegt politikas mērķus?

- Izstrādāt integrētu politikas novērtējuma modeli, kas ļautu optimizēt atšķirīgus, brīžiem savstarpēji pretrunīgus politikas uzstādījumus;
- Ja uzstādījumi ir definēti atsevišķi, neņemot vērā kopsakarības, šādā veidā ir iespējams un reāli sasniegt katru atsevišķu mērķi un rezultātīvu rādītāju, bet var būt problemātiski sasniegt visus rādītājus, ņemot vērā resursu (zemes resursi, finanšu resursi, cilvēkresursi u.c.) nepietiekamību