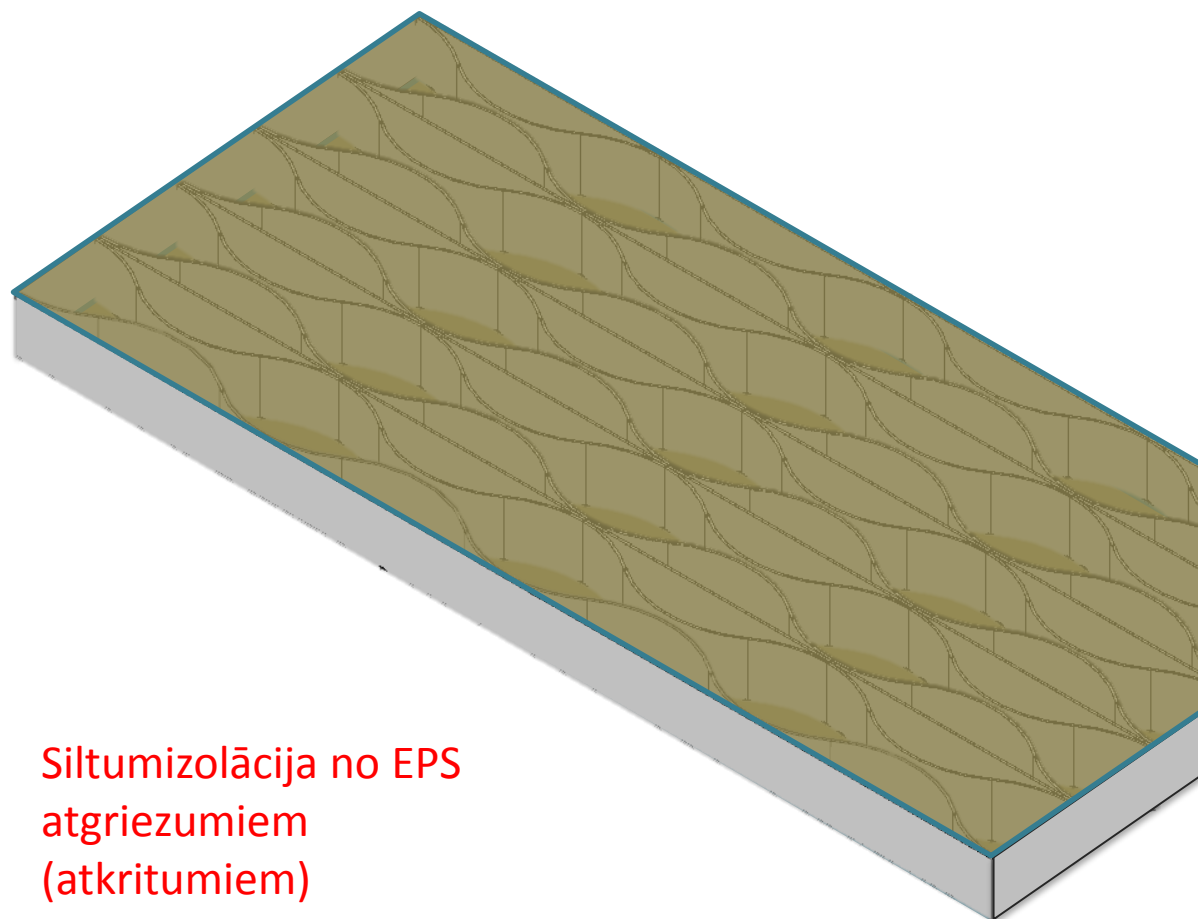


Saplākšņa ribotu plātņu lieces nestspējas izpētes progress (slodzi nesoši konstrukciju elementi)

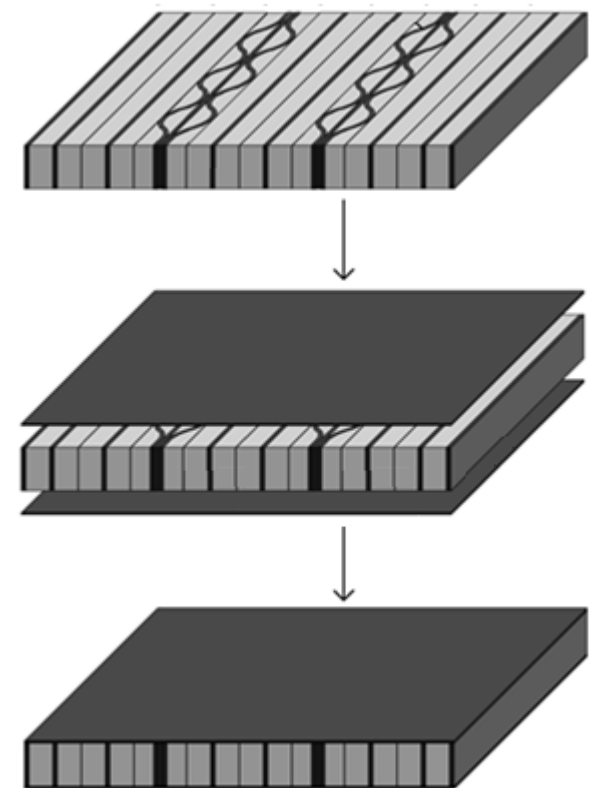
J.Šliseris

Riga Technical University
Institute of Structural Engineering and
Reconstruction
11.12.2015

Ribotas plātnes



Siltumizolācija no EPS
atgriezumiem
(atkritumiem)



Galvenās priekšrocības



- ✓ Pastiprināts šķersvirziens
- ✓ Novērsta apšuvumu (tērauda) krokošanās
- ✓ Pastiprinātas balstījumu vietas
- ✓ Ribojums samazina termiskās deformācijas

Galvenās priekšrocības



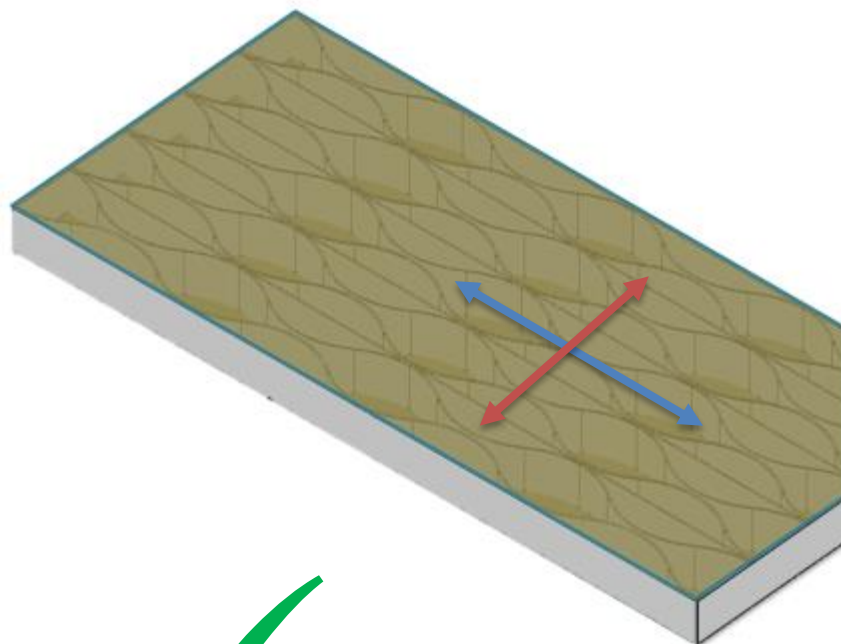
✓ Pastiprināts šķērsvirziens



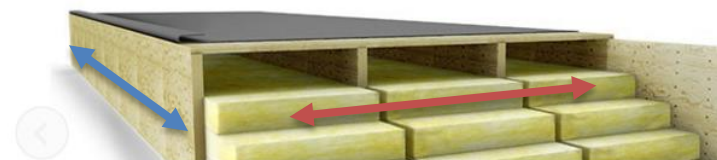
Garenvirziens



Šķērsvirziens



KERTO-RIPA USED AS ROOFING ELEMENT



Galvenās priekšrocības



✓ Novērsta apšuvumu (tērauda) krokošanās



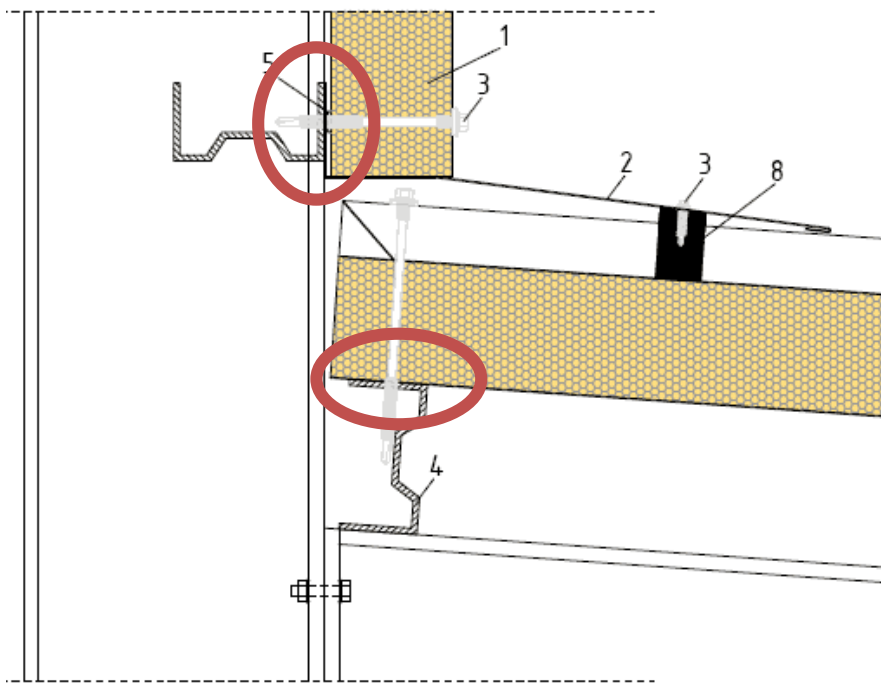
<http://www.ssrcweb.org/>

<http://publish.ucc.ie/boolean/2010/00/dePaor/11/en>

Galvenās priekšrocības



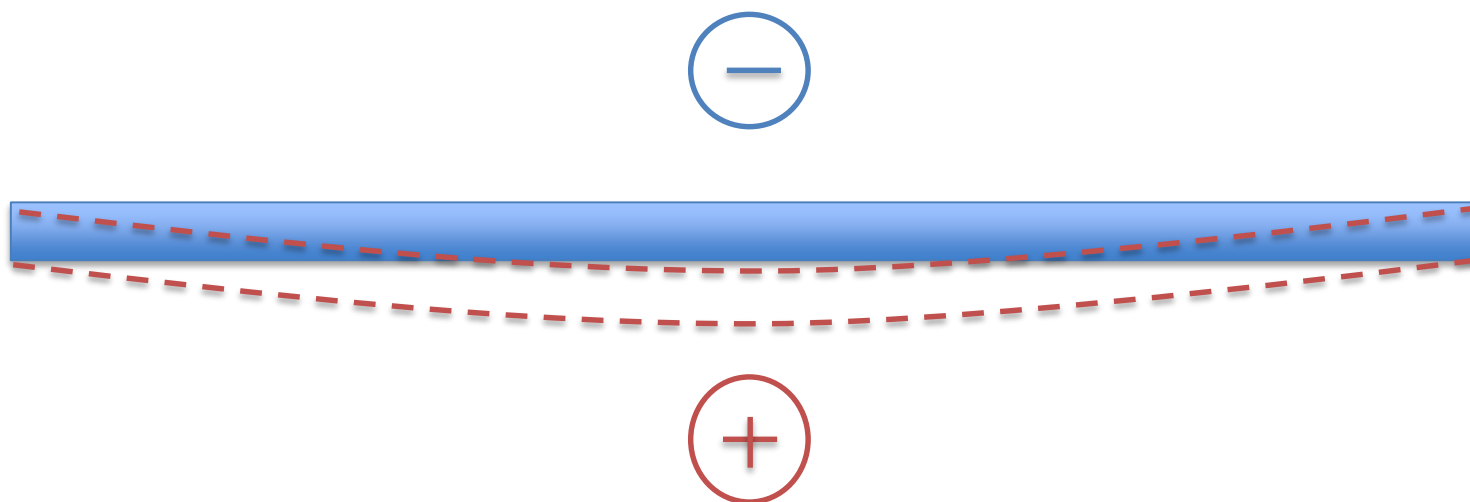
✓ Pastiprinātas balstījumu vietas



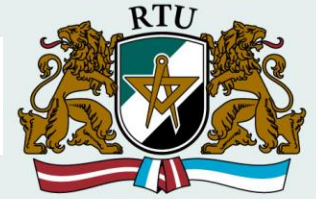
Galvenās priekšrocības



✓ Ribojums samazina termiskās deformācijas



Pielietojums



- ✓ Jumta un pārsegumu paneļi
- ✓ Daudzstāvu koka ēkas- aizvieto CLT paneļus augšējos stāvos
- ✓ Mēbeļu rūpniecība- izturīgas, vieglas plātnes
- ✓ Mašīnbūve- treileru grīdas, vagonu grīdas u.c.

Kādas problēmas mēs risinām?



- ✓ Ribojuma formas un izmēru ietekme uz nestspēju. Optimizācija
- ✓ Līmes šuves pētījumi- tehnoloģisko parametru optimizācija
- ✓ Būvfizika- mitruma, temperatūras ietekme uz koksnes elementiem

Paldies par uzmanību!